

Minikran MC 215

Kompakt in den Transport- und Arbeitsmaßen, aber groß in der Leistung

Seitenstabil durch ausfahrbares Fahrwerk:

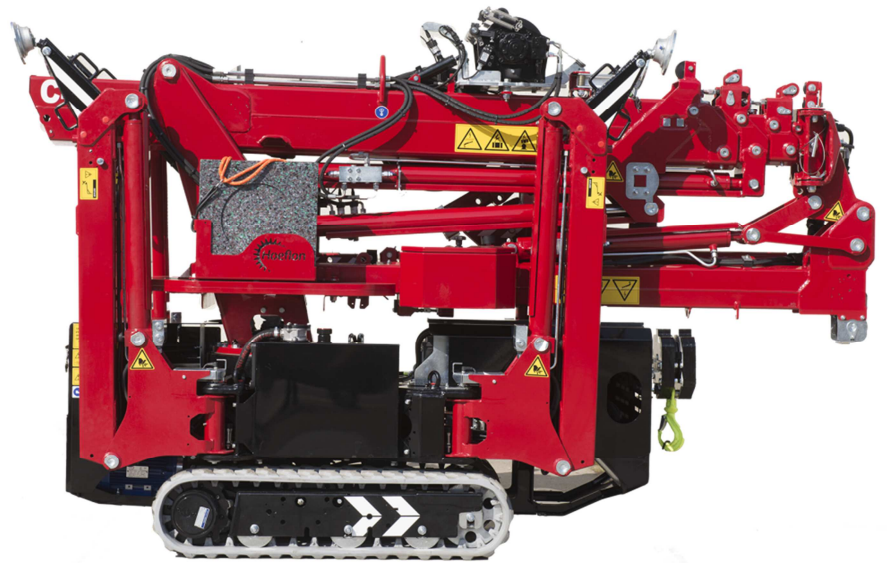
Durchfahrbreite: 750 bis 1050 mm

Aufgrund des geringen Eigengewichts (<2t) problemlos auf Anhänger zu transportieren

Passt ins Wohnzimmer und durch Türen

Äußerst genau zu manövrieren

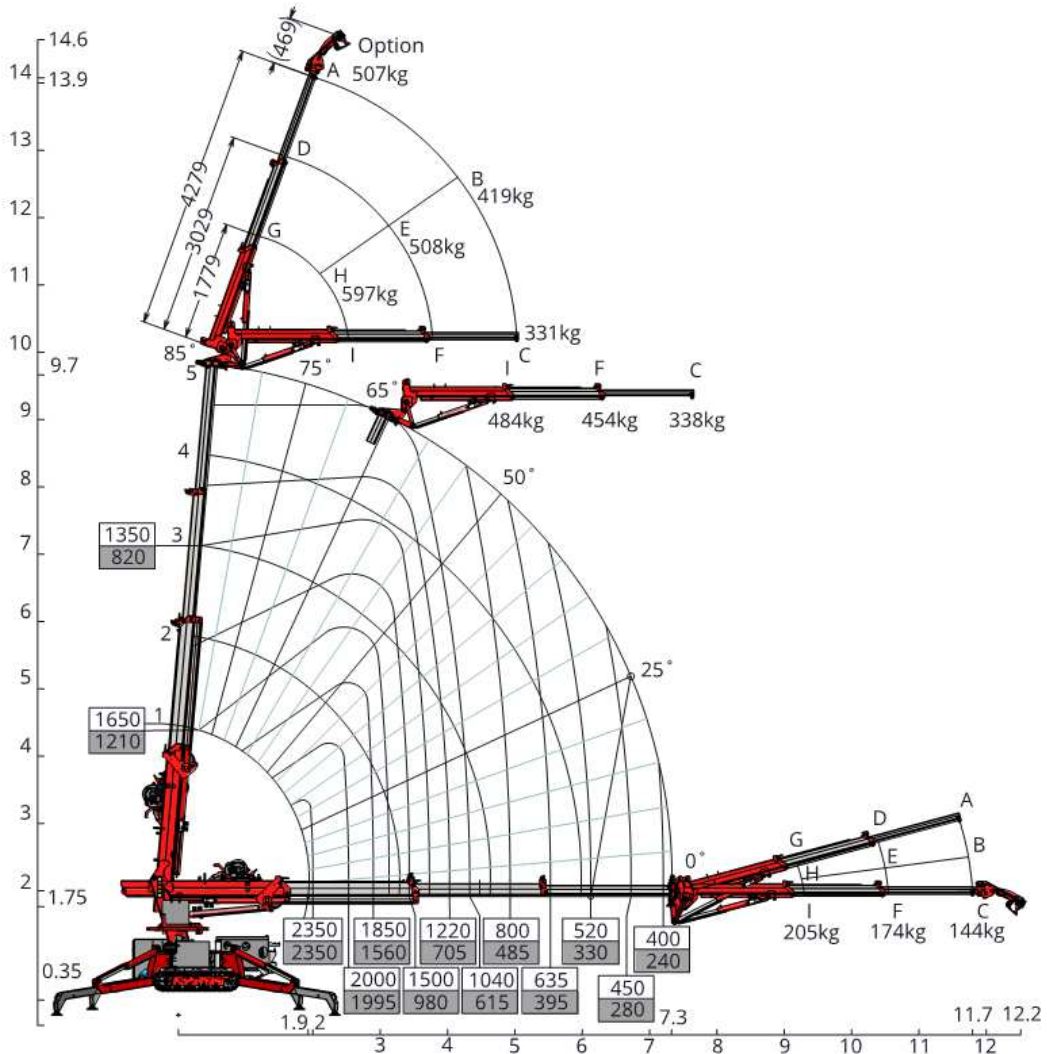
Funk-Fernsteuerung für Fahr-, Stützen- und Kranfunktionen



Technische Daten MC 215

Kapazität	2350 kg
Max. Arbeitsbereich	11,7 m x 144 kg
Hubhöhe max. einschl.	15,1 m
Optionen	
Maße L x B x H	2,8 m x 0,75 m x 1,82 m
Maße einschl. Seilwinde und Ausleger	3,04 m x 0,75 m x 1,95 m
Gesamtgewicht	1.900 kg und mit Optionen 2.150 kg
Mastsystem	Zylinder- und Kettensystem
Auslegerwinkel	-5 - 83 Grad
Schwenken	360 Grad endlos
Fahrtrieb	1. Gang: 1,2 km/h 2. Gang: 2,4 km/h
Motor	Yanmar 3 Zylinder
Elektromotor	230 V
Neigungswinkel	20 Grad
Bodendruck	0,59kg/cm ²
Fly Jib	1,7 bis 4,3 m

Arbeits-Last-Diagramm MC 215 (mit Fly-Auslegerarm)



Oberer Wert: maximal abgestützt, unterer Wert (grau): minimal abgestützt

Abmessungen MC 215

